

Zirkonzahn®

ZIRKONZAHN
SHADE
GUIDE



ZIRCONIA FROM THE DOLOMITES

MONOLITHIC ZIRCONIA SHADE GUIDES
ZIRKONZAHN SHADE GUIDES

Zirkonzahn®



VIDEO:
THE SOUTH TYROLEAN
DOLOMITES



알프스 돌로미티 산맥에서 온 지르코니아

PRETTAU® - 가장 비싼. 당신이 소중한게 여기는 고객을 위해.

풀 지르코니아 세이드 가이드

소구치뿐 아니라 상악과 하악 절치 형태
(개별적인 특징 부여를 위한 최소한의 컷백도 포함)

새로운 지르콘잔 세이드 가이드를 사용하면 풀 지르코니아 샘플 치아를 통해 정확한 환자 치아 세이드를 결정하고 최적의 Prettau® Dispersive® 재료를 선택할 수 있습니다. 색상 스펙트럼은 VITA 클래식 제품군에서 영감을 받아, 16가지 덴틴 세이드 (A1-D4)와 3가지 블리치 색상으로 구성되었습니다.

샘플 치아는 풀 크라운이며 3D Base Glaze로 글레이징했습니다.

색상 이론은 형태와 표면 구조가 색상 효과에 상당한 영향을 미친다는 것을 보여줍니다.

완벽을 위해 노력하는 우리는 각각의 Prettau® Dispersive® 지르코니아 재료로 소구치는 물론 하악과 상악 절치 형태의 세이드 가이드를 제작합니다.



지르코니아
세이드 가이드의 형태 :

- (1) 상악 절치
- (2) 개별적인 특징 부여를 위해
최소한으로 컷백한 상악 절치
- (3) 하악 절치
- (4) 소구치

Zirkonzahn®

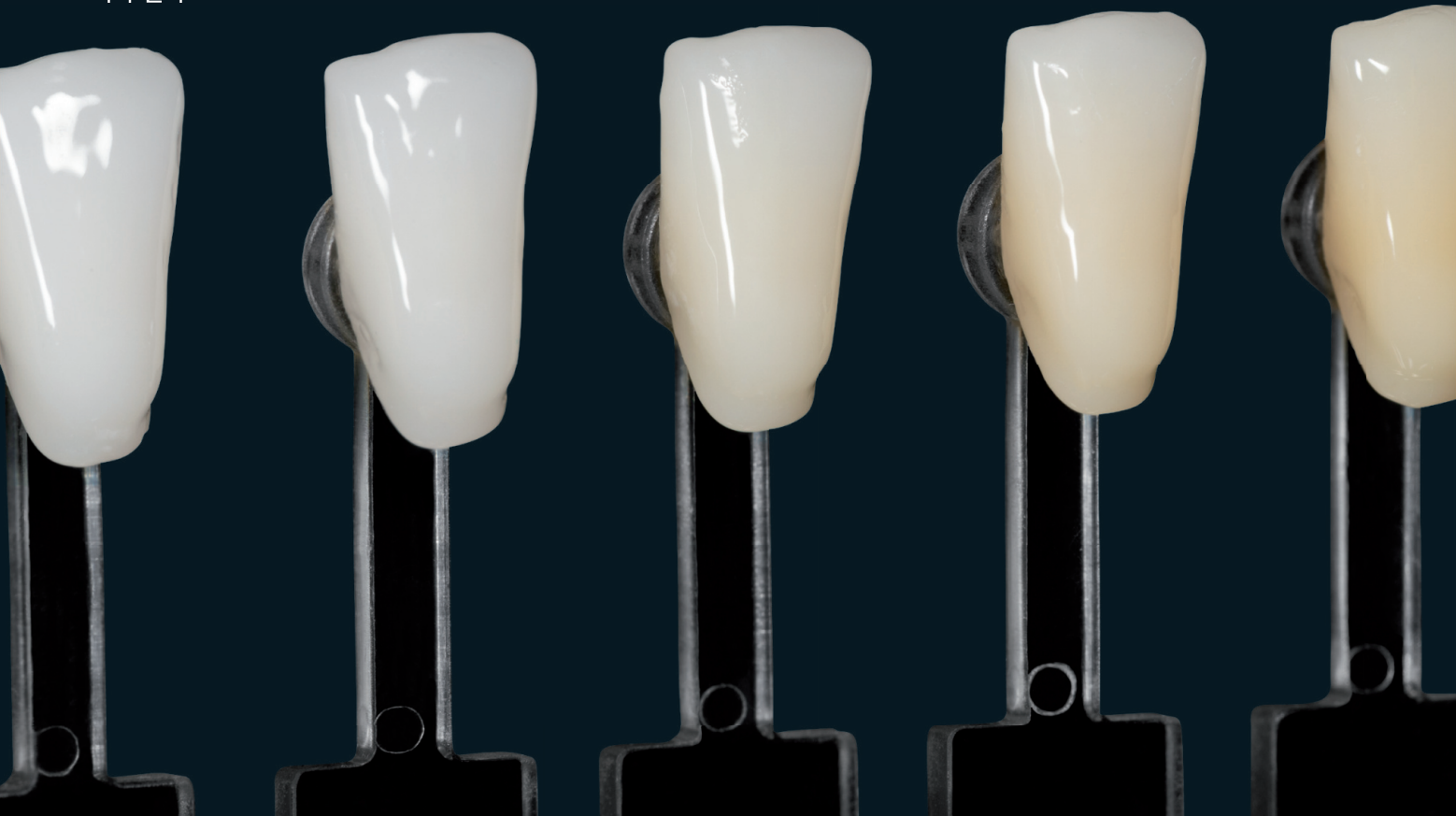
상악 절치



개별적인 특징 부여를 위해 최소한으로 컷백한 상악 절치



하악 절치

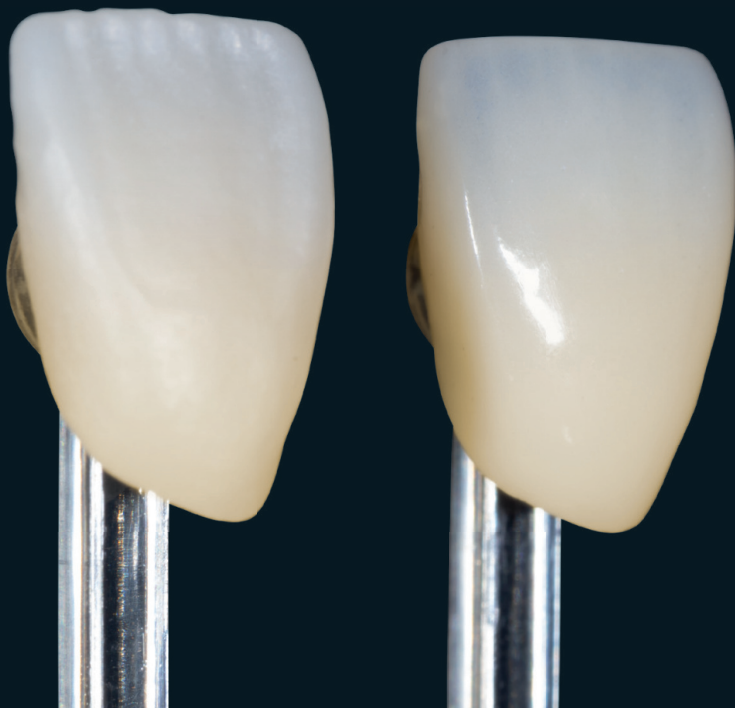


소구치



개별 셰이드 가이드

최소한으로 컷백된 샘플 치아



상악을 위한 셰이드 가이드는
최소한으로 컷백한 소결된
샘플 치아로도 준비되어 있으며,
이는 다양한 절단부 재료를
적용하여 특징을 추가할 수 있습니다.

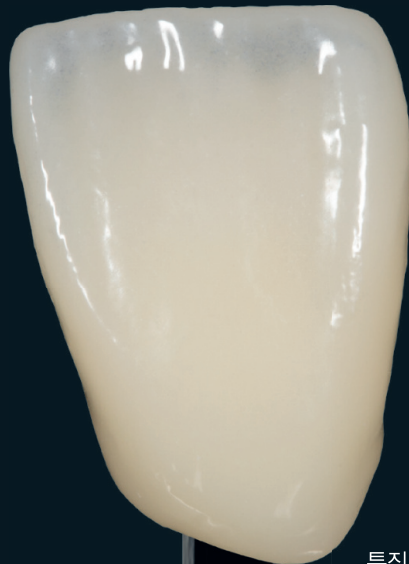


최소한으로 컷백된 샘플 치아

상악 절치 형태, 정말 유니크한 셰이드 가이드



소결 후



특징 부여 후



세라믹 레이어링 후



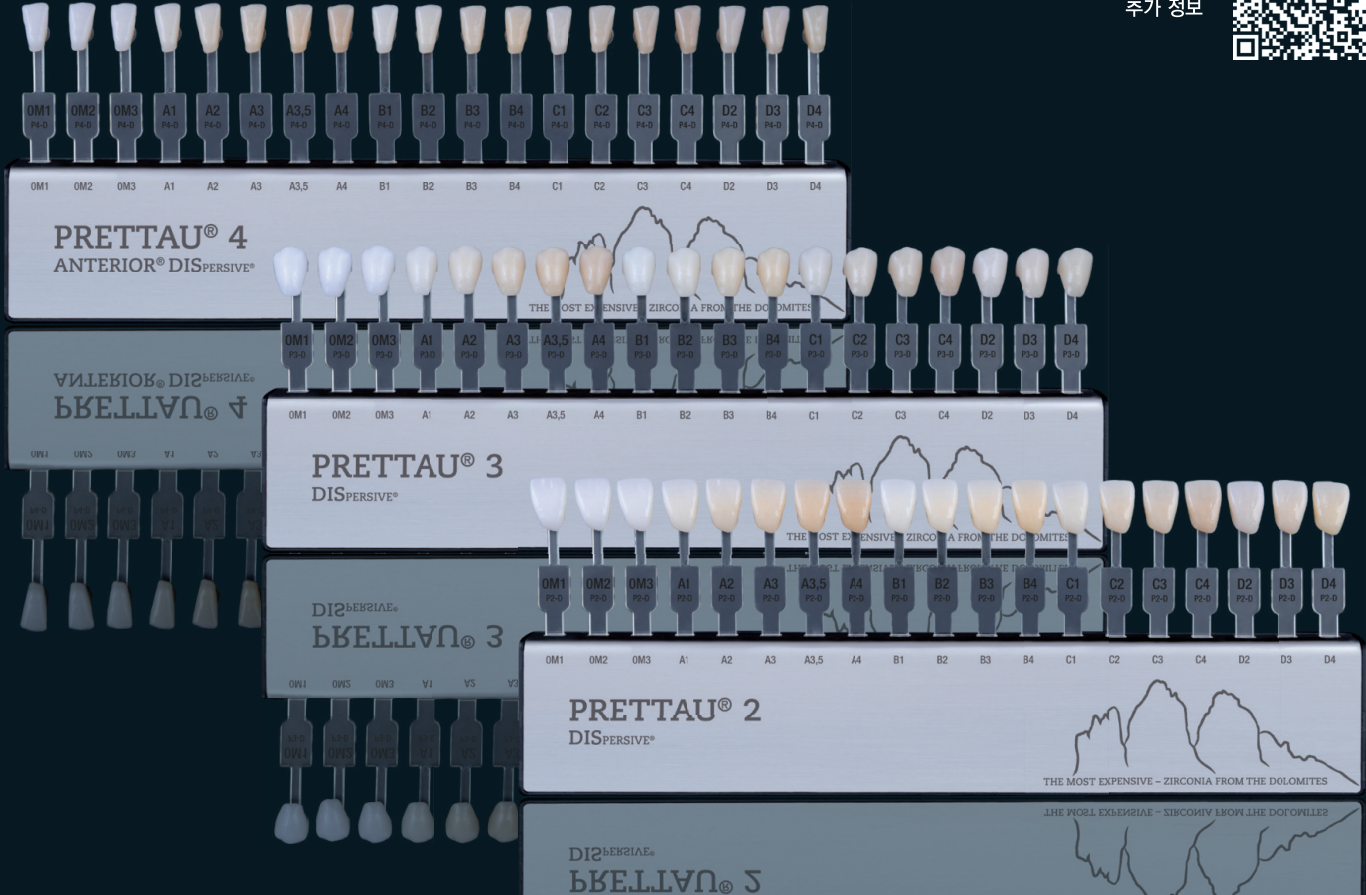
최종 결과

재료의 다양성

다양한 PRETTAU® DISPERSIVE® 지르코니아 재료에 사용 가능한 셰이드 가이드

지르콘잔 셰이드 가이드는 다양한 종류의 Prettau® Dispersive® 지르코니아 (Prettau® 2 Dispersive®, Prettau® 3 Dispersive® 및 Prettau® 4 Anterior® Dispersive®)에 사용할 수 있습니다. 최종 수복물과 동일한 재료 및 색상으로 만들어지므로 최종 보철물이 환자의 자연 치아 색상을 100% 반영할 수 있습니다.

셰이드 가이드에 대한
추가 정보



치과를 위한 셰이드 가이드 PRETTAU® 라인

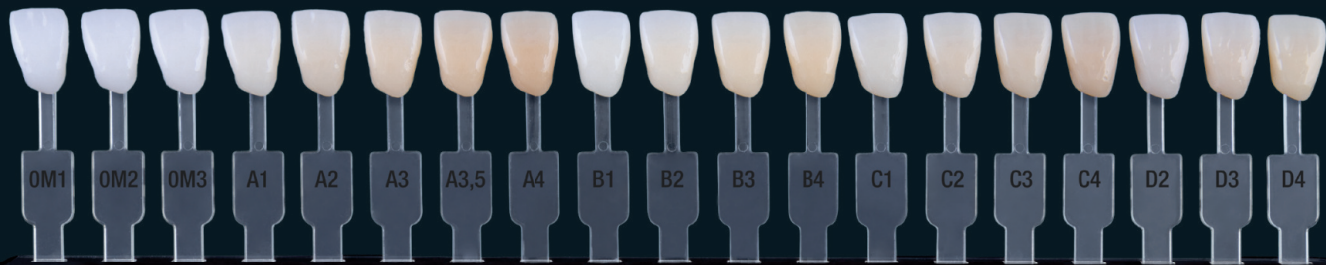
치과 진료를 위해,

저희는 특별히 개발된 지르콘잔 셰이드 가이드 Prettau® 라인을 추천합니다.

소구치뿐 아니라 상악과 하악 절치 형태

(개별적인 특징 부여를 위한 최소한의 컷백도 포함)의

풀 크라운 샘플 치아로 구성됩니다.



OM1 OM2 OM3 A1 A2 A3 A3,5 A4 B1 B2 B3 B4 C1 C2 C3 C4 D2 D3 D4

PRETTAU®
LINE

THE MOST EXPENSIVE - ZIRCONIA FROM THE DOLOMITES

THE MOST EXPENSIVE - ZIRCONIA FROM THE DOLOMITES

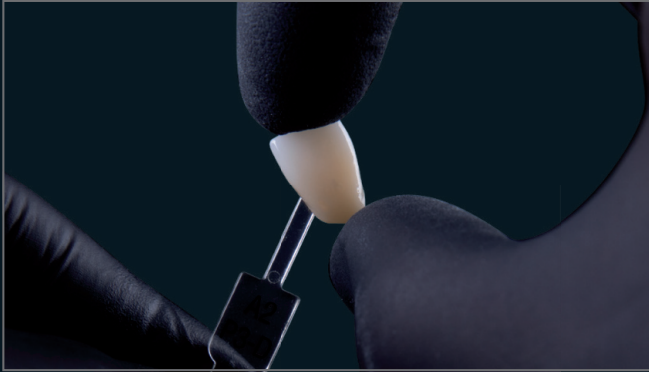
LINE
PRETTAU®

OM1 OM2 OM3 A1 A2 A3 A3,5 A4 B1 B2 B3 B4 C1 C2 C3 C4 D2 D3 D4

특징

특성 개요

- 환자의 자연치 색상과 동일한 최종 수복물을 위해, Prettau® 2 Dispersive®, Prettau® 3 Dispersive® 또는 Prettau® 4 Anterior® Dispersive® 지르코니아로 제작된 소구치 및 상하악 절치 형태의 풀 지르코니아 샘플 치아가 있는 셰이드 가이드
- 지르콘잔 개별 셰이드 가이드:
개별적으로 특징을 부여할 수 있는 셰이드 가이드로 소결되고 최소한으로 컷백한 샘플 치아로 구성
- 모든 풀 지르코니아 수복물 (비니어, 크라운, 브리지)에 대해
다양한 Dispersive® 지르코니아 종류의 색상 및 투명도 값을 매우 정확하게 재현
- 컬러 스펙트럼: 19가지 컬러 셰이드 (VITA 색상 범위에서 영감을 받은 A1-D4 및 3가지 블리치셰이드)
- 반투명 금속으로 인한 간섭을 피하기 위해 내열성 플라스틱으로 만든 반투명의 메탈프리 샘플바
(메탈 샘플바의 경우와 같이 지르코니아 재료 아래에서 빛나지 않음)
- 특별한 360° 잠금 메커니즘 덕분에 샘플 치아의 이동 없이 모든 위치에 배치 가능
- 실용적인 디자인: 모든 중요한 정보가 포함된 스테인리스 스틸 홀더



사우스 티롤의 돌로미티 산맥

2억 5천만 년 전 거대한 원시 바다인 테티스(Tethys)에서 독특한 종류의 희고 험준한 고대 돌로미티 산맥이 솟아올랐습니다. 아프리카 대륙의 단단한 산호초에 의해 힘차게 들어 올려진 이 산맥은 무한한 하늘을 향해 자랑스럽게 서서 모든 기상 조건에 도전합니다.

이 천연의 거대한 돌기둥만큼이나 유니크한 지르코니아는 선택받은 치과 재료입니다.

VIDEO:
사우스 티롤의
돌로미티 산맥



일대일 기능

환자의 자연 치아 색상과 동일한 최종 수복물

셰이드 가이드의 재료와 지르코니아 크라운의 재료가 동일한 경우,
지르코니아 수복물의 색상이 환자의 자연 치아 색상과 1:1 일치하는 것이 보장됩니다.



지르콘잔 셰이드 가이드 11번 치아



지르콘잔 개별 셰이드 가이드 11번 치아



지르콘잔 셰이드 가이드 11번 치아



지르콘잔 개별 셰이드 가이드 11번 치아



지르콘잔 셰이드 가이드 31번 치아



지르콘잔 셰이드 가이드 31번 치아



지르콘잔 셰이드 가이드 31번 치아



지르콘잔 셰이드 가이드 31번 치아

지르콘잔 셰이드 가이드를 사용할 때 방해 요인을 피하는 방법

- 색상 결정은 자연광 조건 하에서 또는 표준화된 일광 램프 조명이 있는 방에서 수행해야 합니다.
직사광선을 피하십시오 (약 2000lux, 조명이 밝은 덴탈 চে어는 이미 약 8000lux).
- 5-7초 이내에 신속하게 색상을 결정합니다. 사람의 눈은 집중해서 무언가를 바라볼 때 빨리 피로해집니다.
이것은 또한 색상 인식에 영향을 미칩니다.
- 무채색의 옷을 입고 화장을 하지 않은 환자에게 무채색 환경에서 컬러 매칭을 합니다.
강렬한 색상은 직후에 관찰되는 색상의 인식에 영향을 미칩니다 (동시 대비).
- 컬러 매칭 교육 참여 – 환자의 치아색을 결정할 때 간섭 요인의 배제와 개인의 경험 수준이 상당히 중요합니다.
특별 교육 과정에 참여하면 큰 도움이 될 수 있습니다.



OM1
P2-D

치아 셰이드 결정

단계별 설명

WATCH THE VIDEO



- 치아 색상을 결정하기 전에 자연 치아를 잘 세척하고 필요한 경우 치아 세척을 수행합니다.
치아 표면을 건조할 필요가 없습니다. 그렇지 않으면 치아가 너무 하얗게 보일 것입니다.
- 이상적인 일광 조건 (약간 흐린 하늘) 또는 표준화된 일광 조명 하에서 편안한 입술 위치로 색상을 결정합니다.
- 상응하는 셰이드 가이드를 일정한 거리를 유지하되 여전히 환자의 자연치 옆이나 아래에 최대한 가깝게 유지합니다
(치경부에서 치경부 또는 절단부에서 절단부로).
- 셰이드 가이드는 사용 후에 소독하고 건조시킨 후 제공된 포장재에 넣어 직사광선을 피해서 보관합니다.
- 상관 색온도가 6500K인 산업 표준 일광 D65에서 이상적으로 제작된 폴 지르코니아 구조를 확인합니다.



너무 어두운 카메라 노출



올바른 카메라 노출

시간과 생활 방식의 거울

치아는 한 사람의 삶과 개인의 생활 방식을 반영하는 거울입니다.

치아는 사람마다 다르며 기질, 나이, 영양 및 습관에 따라 독특한 마모 패턴의 모양, 투명도 및 색상이 형성됩니다.

치아의 색은 상아질과 법랑질이 결합하여 형성되는데 사람이 젊고 건강한 성장기에 있을 때 상아질의 색상은 균일합니다.

나이가 들어감에 따라 변색이 발생하며 이는 일반적으로 상아질 부위의 더 어두운 부분으로 나타납니다.

상아질 위에 단단히 결합되어 있는 법랑질은 희끄무레한 것부터 거의 투명한 것까지 각 부위에 따라 다양한 정도의 불투명성이 특징입니다. 전반적으로 치아는 단일 셰이드를 갖는 경향이 있으며 절단면 쪽으로 반투명도가 더 높아집니다.

환자가 좋아하는 것

사람의 치아는 매우 투명한 것부터 매우 불투명한 것까지 다양한 정도의 불투명도를 가지고 있습니다.

흐리면(불투명) 젊고 건강해 보입니다. 특히 큰 수복물의 경우 환자가 이 특성을 선택하는 경향이 있습니다.

싱글 크라운을 적용할 때 치아가 손상되지 않은 경우 불투명도에 주의를 기울입니다.

다양한 Prettau® Dispersive® 지르코니아는 3단계의 반투명도가 있습니다.

치아의 초기 상태가 비교적 좋지 않으면 색상을 다시 설정하는 경향이 있습니다.

첫 번째 단계는 올바른 색상의 토대를 선택하는 것이며, 이는 결국 최적의 색상으로 이어집니다.

그런 다음 환자가 가장 좋아하는 색상으로 변형, 즉 가장 불투명하고 가장 밝은 색상을 선택합니다.



색상 선택과 치핑 없는 개별 색상 디자인

특히 풀 지르코니아 수복물의 절단 부위는 원하는 대로 더욱 개별화될 수 있습니다.

이것은 유색 글레이즈를 도포하거나 절단부를 최소한으로 컷백한 후 가벼운 세라믹 축성을 통해 이를 수 있습니다.

이렇게 제작된 풀 지르코니아 수복물은 세라믹 치핑을 완전히 방지합니다 (작은 세라믹 조각의 치핑 없음).

왜냐하면 심미적인 목적만을 충족시키기 위해 개인의 해석과 선호도에 따라 절단 부위에 세라믹을 적용하기 때문입니다.

치아 색상 – 복잡한 문제

자연 치아의 색상을 재현하는 것은 매우 복잡한 과정입니다.

치아 구조, 표면 구조, 반투명도 및 형광성, 밝기, 빛 반사 및 재료 선택과 같은 요소들이 필수적인 역할을 하며 색상 인식의 객관적이고 주관적 요소들과 얽혀 있습니다. 따라서 최상의 결과를 얻으려면 가능한 한 많은 요소를 제어하는 것이 중요합니다.

자연적인 기본 치아색의 정확한 결정은 인공적인 복제의 기본입니다.

따라서 전문 문헌*에서는 나중에 수복물에 사용될 재료의 셰이드 가이드를 항상 사용할 것을 권장합니다.

(* 2011: Strub, Jörg R. / Kern, Matthias / Türp, Jens Christoph / Witkowski, Siegbert / Heydecke, Guido / Wolfart, Stefan; Curriculum Prosthetics, Volume II, 4th, revised and expanded edition, Quintessenz Verlags-GmbH.)



우리 지르코니아를 위한 영감의 원천

오늘날 유네스코 세계 자연 유산으로 유명한 돌로미티는 사우스 티롤에 위치한 독특한 산맥으로 알프스에서 예외적인 현상입니다.

석기 시대에 마법의 장소로 높이 평가되었고, 여전히 신비로운 매력에 가려져 있습니다.

하얀 산맥은 수세기 동안 지속되어 달빛에 밝게 빛나고 석양의 빛나는 색상을 반향시킵니다. 이것은 신화입니다.

이것이 바로 강인함과 시대를 초월한 영감의 원천인 돌로미티 산맥입니다.

독특한 특성으로 가득 채우기 위해, 그것을 개선하고 우리의 생을 넘어 잘 견딜 수 있도록.

빛과 그 모든 비범한 속성을 불어넣는 것은 이 고귀한 재료의 생산자로서 우리의 고향 사우스 티롤과 과학적 정신에서 영감을 받아 옳은 일을 하고 있다는 믿을 수 없을 정도로 엄청난 느낌을 줍니다.

VIDEO:
사우스 티롤의
돌로미티 산맥



PRETTAU® 3 DISPERSIVE®

Upper and lower monolithic restorations



NEW! GRADUAL-TRIPLEX (그래쥬얼 트리플렉스) 기술

자연스러운 색상, 굴곡 강도 및 투명도 그라데이션의 PRETTAU® 3 DISPERSIVE® 지르코니아

- 지르코니아는 이미 생산 과정에서 굴곡 강도, 투명도 및 색상 그라데이션으로 가득 채워져 있습니다.
 1. 치경부로 갈수록 굴곡 강도 증가, 치경부의 굴곡 강도가 매우 높음
 2. 절단부로 갈수록 투명도 증가, 절단면이 매우 투명함
 3. 덴틴에서 에나멜까지 자연스러운 색상 그라데이션
- 수복물 종류의 제한 없음! 싱글 크라운, 인레이, 온레이, 베니어, 바 및 다중 유닛 브릿지(수축용 또는 해부학적)용으로 표시되며, 특히 풀 지르코니아 디자인에 적합
- 풀 지르코니아 디자인 덕분에 세라믹 치핑 없음. 싱글 크라운의 빠른 소결 가능
- Prettau® Aquarelle 인텐시브 컬러 리퀴드, ICE Ceramics, Fresco Gingiva, Fresco Enamel 및 ICE 3D Stains를 사용하여 각 환자에 대해 개별적으로 특성 부여

추가 정보



* 여러 테스트로부터 얻은 2축 굴곡 강도의 평균값

PRETTAU® DISPERSIVE® 지르코니아

높은 투명도와 자연스러운 색상 그라데이션

Prettau® Dispersive® 지르코니아는 색상을 각 레이어에 혼합하지 않고 균일하게 분산시키는 특수 기술 덕분에 제조 과정에서 이미 부드럽고 자연스러운 색상 음영을 가지고 있습니다. 소결 후 병합된 자연스러운 색상 그라데이션이 생성되며 원하는 경우 추가로 특징을 부여할 수 있습니다.



모든 PRETTAU® 지르코니아
재료 정보 보기

GRADUAL-TRIPLEX-TECHNOLOGY

PRETTAU® 2
DISPERSIVE®

투명도 ★☆☆☆
굴곡 강도 ★★★★★ (풀아치 브릿지용)
1200 MPa*
음션: 인텐시브 컬러 리퀴드로 특징 부여
자연스러운 컬러 그라데이션
소결 온도 1600 °C
전치부와 구치부에 풀 지르코니아 디자인 가능

PRETTAU® 3
DISPERSIVE®

투명도 ★★★★☆
굴곡 강도 ★★★★☆ (풀아치 브릿지용)
절단면 670 MPa* 치경부 1200 MPa*
음션: 인텐시브 컬러 리퀴드로 특징 부여
Gradual-Triplex-Technology: 컬러, 투명도, 및 굴곡강도의 그라데이션
소결 온도 1500 °C
전치부와 구치부에 풀 지르코니아 디자인 가능

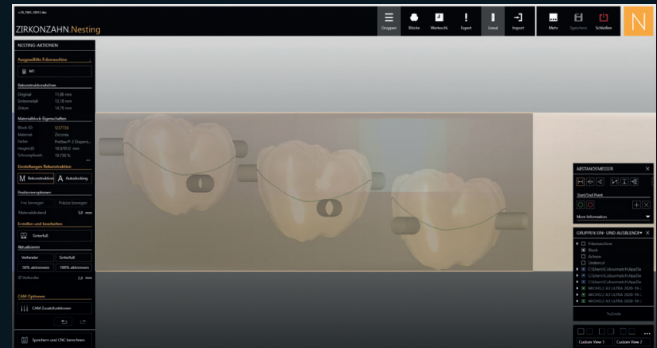
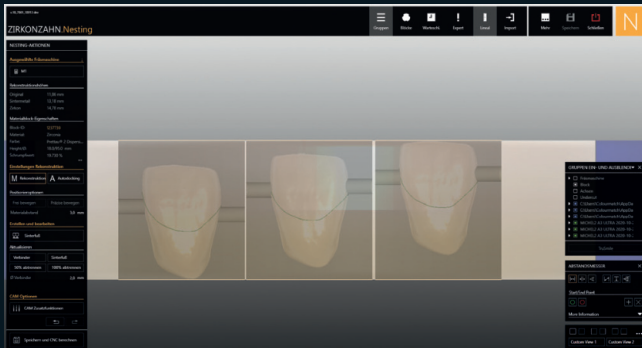
PRETTAU® 4 ANTERIOR®
DISPERSIVE®

투명도 ★★★★★
굴곡 강도 ★★☆☆☆ 3-unit 브릿지까지
670 MPa*
음션: 인텐시브 컬러 리퀴드로 특징 부여
자연스러운 컬러 그라데이션
소결 온도 1500 °C
전치부와 구치부에 풀 지르코니아 디자인 가능

* 여러 테스트로부터 얻은 2축 굴곡 강도의 평균값

개별 색상 강도

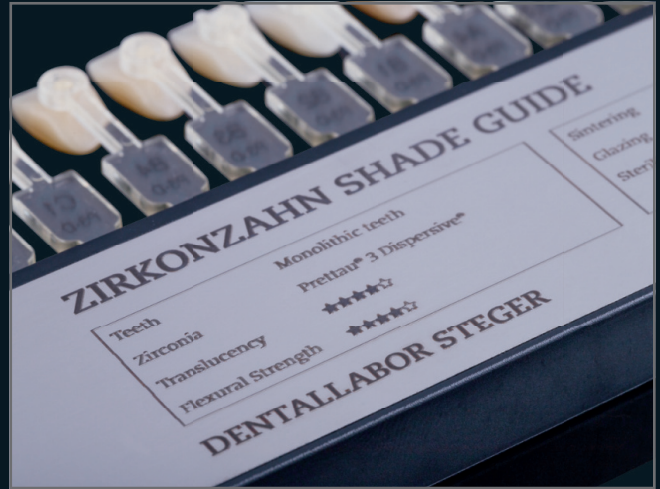
색상 강도는 블록에서 수복물의 위치를 이동하여 개별적으로 선택할 수 있습니다.



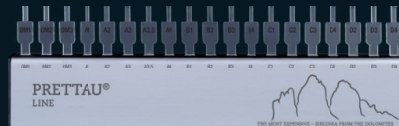




개인 맞춤형 셰이드 가이드



요청 시 웨이드 가이드의 앞면에 치과명을, 뒷면에 치과 기공소명을 넣을 수 있습니다 (추가 요금 발생).



상악용 지르코니아 셰이드 가이드
지르콘잔 셰이드 가이드 11번 치아

Prettau® Line
Item number: SGAA0401



상악용 지르코니아 셰이드 가이드
지르콘잔 개별 셰이드 가이드 11번 치아

Prettau® Line
Item number: SGAA0411



하악용 지르코니아 셰이드 가이드
지르콘잔 셰이드 가이드 31번 치아

Prettau® Line
Item number: SGAA0402



하악용 지르코니아 셰이드 가이드
지르콘잔 셰이드 가이드 25번 치아

Prettau® Line
Item number: SGAA0403



Prettau® 2 Dispersive®
Item number: SGAA0101



Prettau® 3 Dispersive®
Item number: SGAA0201



Prettau® 4 Anterior® Dispersive®
Item number: SGAA0301

Prettau® 2 Dispersive®
Item number: SGAA0111

Prettau® 3 Dispersive®
Item number: SGAA0211

Prettau® 4 Anterior® Dispersive®
Item number: SGAA0311

Prettau® 2 Dispersive®
Item number: SGAA0102

Prettau® 3 Dispersive®
Item number: SGAA0202

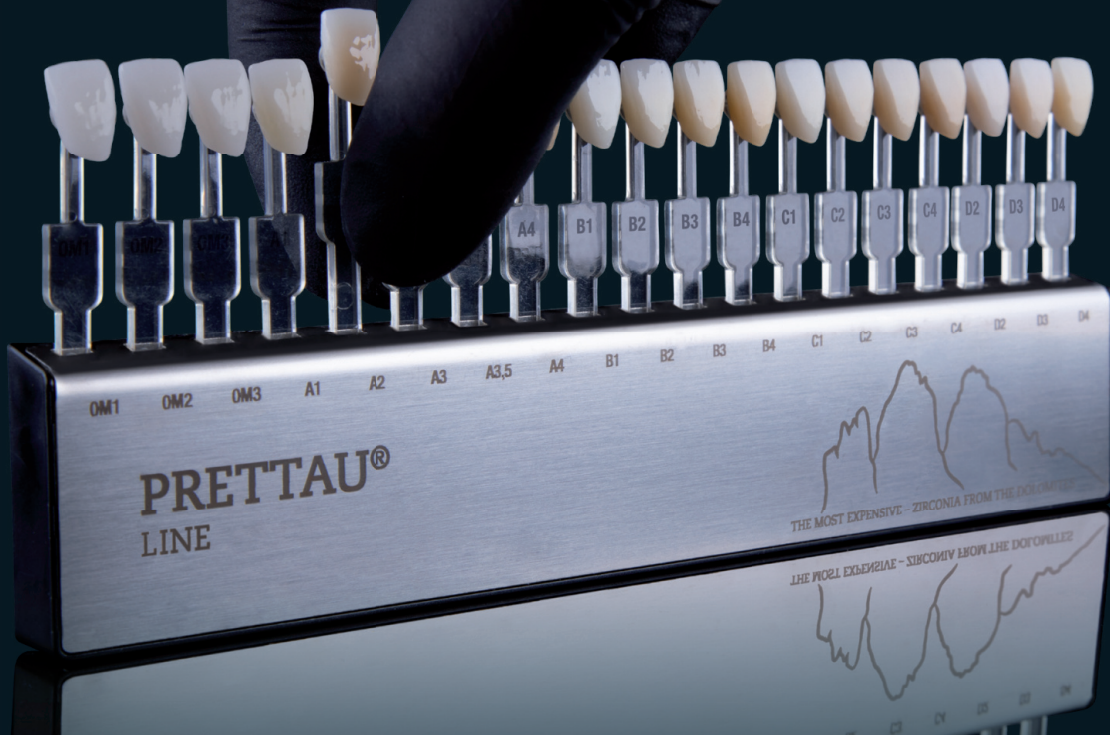
Prettau® 4 Anterior® Dispersive®
Item number: SGAA0302

Prettau® 2 Dispersive®
Item number: SGAA0103

Prettau® 3 Dispersive®
Item number: SGAA0203

Prettau® 4 Anterior® Dispersive®
Item number: SGAA0303

Zirkonzahn®



(주)하이덴탈코리아

☎ 02-779-8597

www.highdentalkorea.com

www.하이덴탈코리아.com